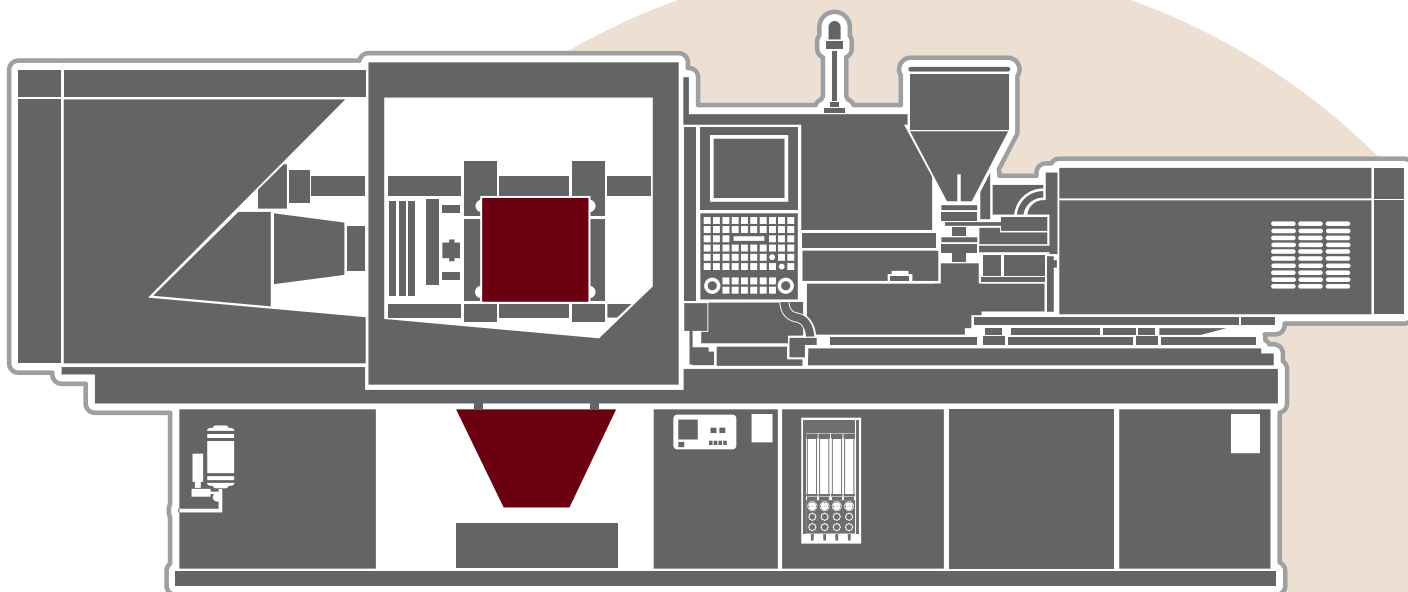




KMP
PLASTICS

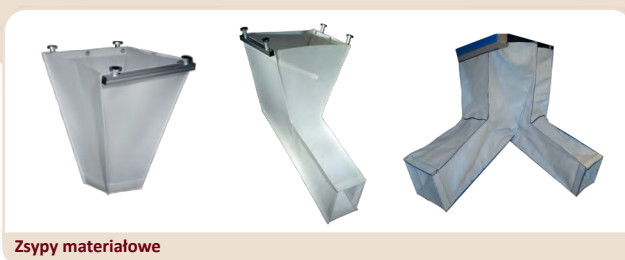
rozwiązania dla przetwórstwa
tworzyw sztucznych



KURTYNY I ZSYPY



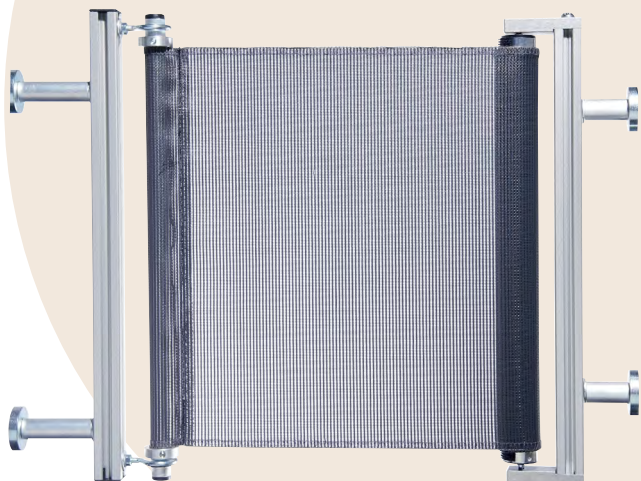
Kurtyny boczne



Zsypy materiałowe



Kurtyny boczne do wtryskarek



Zastosowanie:

Stosowane przy produkcji małych elementów w procesie wtryskiwania, wypadających poza przestrzeń roboczą formy wtryskowej.

Cechy:

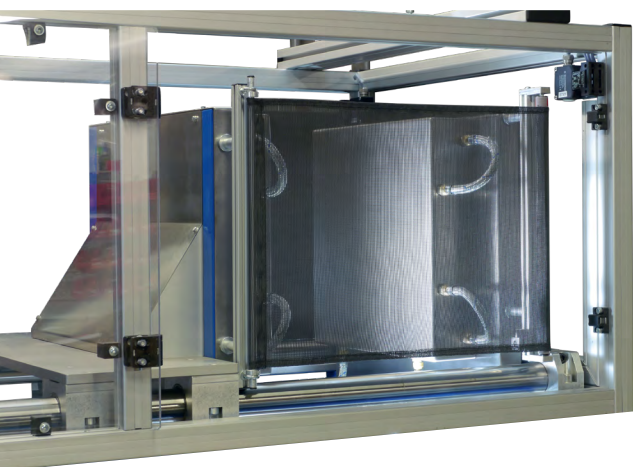
- ☛ Kurtyna mocowana do stałej i ruchomej części formy zwija się i rozwija w każdym cyklu wtryskarki
- ☛ Uchwyt wykonany z profilu aluminiowego
- ☛ Łatwy, szybki montaż i demontaż za pomocą specjalnych magnesów z możliwością odpowiedniego ustawienia na całej długości profilu
- ☛ Kurtyna wykonana z solidnego materiału
- ☛ Specjalna sprężyna przystosowana do pracy ciągłej
- ☛ Minimalny dystans między kurtyną a formą
- ☛ Wykonanie indywidualnie zgodnie z zapotrzebowaniem klienta

Korzyści:

- ☛ Szybki dostęp do formy
- ☛ Skrócenie czasu przestojów maszyny poprzez zapobieganie rozsypywaniu się produktów
- ☛ Zmniejszenie ilości odpadu
- ☛ Brak rozrzuconych detali przy maszynie

Opcje:

- ☛ Łożysko ślizgowe: wydłuża żywotność i upraszcza montaż kurtyny
- ☛ Uchwyty do wygodnego i precyzyjnego montażu kurtyny
- ☛ Boczne płyty ochronne: zapobiegają wydostawaniu się małych detali po bokach kurtyny
- ☛ Możliwość wykonania specjalnej kurtyny motylkowej bez profili



MATERIAŁY KURTYN

TYP	Temperatura maksymalna*	Materiał	Kolor	Certyfikat FAD
FM100.007	80°C	PVDC	Antracyt	
FM100.008	180°C	PET	Biały	✓

*Podane temperatury maksymalne dla stałego kontaktu z kurtyną. Dla krótkotrwałego kontaktu możliwe wyższe temperatury detali.

Rękawy zsypowe pod wtryskarke

Zastosowanie:

Stosowane w celu ukierunkowania wypadających detali z formy wtryskowej do pojemnika, bądź na taśmę transportera.

Cechy:

- ☞ Zsymp mocowany do stałej i ruchomej części formy składa się w każdym cyklu wtryskarki
- ☞ Zsymp montowany pod formą
- ☞ Lekka metalowa rama wykonana z profili aluminiowych
- ☞ Łatwy, szybki montaż i demontaż za pomocą specjalnych magnesów, wsporników lub łańcuchów
- ☞ Magnesy o różnej średnicy z możliwością ustawienia na całej długości profilu
- ☞ Wszystkie zsypy są wykonywane wedle wymiarów określonych przy zamówieniu

Korzyści:

- ☞ Ukierunkowanie wypadających detali z formy wtryskowej do pojemnika bądź na taśmę transportera
- ☞ Skrócenie czasu przestoju maszyny poprzez precyzyjne spadanie elementów pod maszynę
- ☞ Brak rozrzuconych detali wokół maszyny

Opcje:

- ☞ Dodatkowe demontowane przegródki wewnątrz zsypu do spowalniania spadających detali
- ☞ Dodatkowe wkładki wewnątrz zsypu dla ciężkich detali
- ☞ Dystanse między profilem a magnesem o długości 45mm
- ☞ Magnesy na klamrach do nietypowego montażu

Rodzaje:

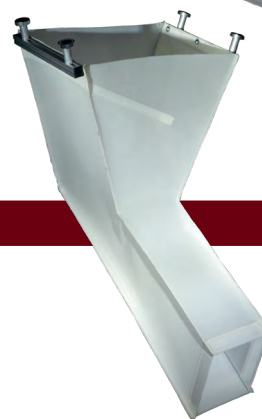
RĘKAW ZSYPOWY PROSTY – ATB-G

- ☞ Do zamontowania pod maszyną
- ☞ Możliwość szybkiego demontażu
- ☞ Prosty kierunek spadania detalu do pojemnika bądź na taśmę transportera



RĘKAW ZSYPOWY UKOŚNY – ATB-S

- ☞ Do zamontowania pod maszyną
- ☞ Możliwość szybkiego demontażu
- ☞ Ukośny kierunek spadania detalu do pojemnika bądź na taśmę transportera



RĘKAW ZSYPOWY PODWÓJNY – ATB-DS

- ☞ Do zamontowania pod formą
- ☞ Możliwość szybkiego demontażu
- ☞ Ukośny spadek detali w dwóch kierunkach



RĘKAW ZSYPOWY Z MOŻLIWOŚCIĄ USTAWIENIA RAMY – AFT

- Do zamontowania pod maszyną
- Możliwość szybkiego demontażu
- Prosty kierunek spadania detalu do pojemnika bądź na taśmę transportera
- Możliwość ustawienia wysokości ramy zsyphu



RĘKAW ZSYPOWY PODWÓJNY – ATF-D

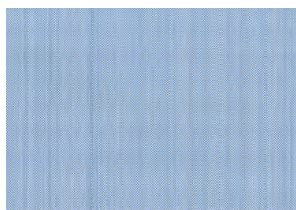
- Do zamontowania pod maszyną
- Możliwość szybkiego demontażu
- Prosty kierunek spadania detalu do pojemników bądź na taśmy transportera



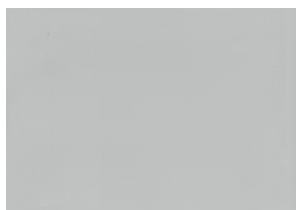
Materiały

TYP	Temperatura maksymalna*	Materiał	Antystatyczny	Śliski	Olejoodporny	Odporny na ścieranie	Certyfikat FDA
FM100.001	100°C	PE		✓			
FM100.002	80°C	PVC srebrny			✓	✓	
FM100.003	80°C	PVC niebieski			✓	✓	
FM100.004	Powłoka: 200°C Materiał: 300°C	Kevlar				✓	
FM100.005	100°C	PP		✓		✓	✓
FM100.006	160°C	PBT		✓		✓	
FM100.009	Powłoka: 200°C Materiał: 300°C	PTFE		✓		✓	
FM100.010	90°C	PP	✓	✓		✓	

*Podane temperatury maksymalne dla stałego kontaktu z rękawem zsypowym. Dla krótkotrwałego kontaktu możliwe wyższe temperatury detali.



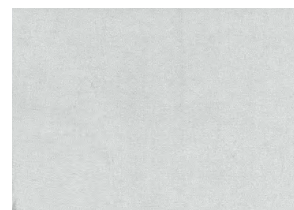
PE, niebieski



PVC, srebrny



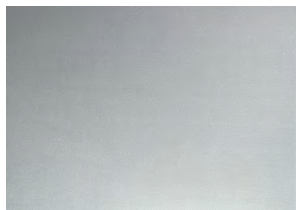
PVC, niebieski



Kevlar, srebrny/złoty



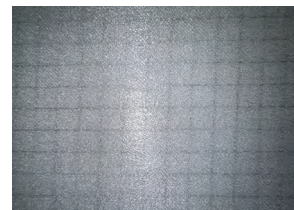
PP, biały, FDA



PBT, biały



PTFE, szary



PP, biały, antystatyczny