



# ColorSave® 1000V

# ColorSave® 1000VB

Zaawansowane jednokomponentowe dozowniki wolumetryczne



## ColorSave 1000V / ColorSave 1000VB

**ColorSave 1000V / ColorSave 1000VB** to zaawansowane dozowniki wolumetryczne - zapewniające bardzo precyzyjną i ekonomiczną alternatywę dla dozowników gravimetrycznych.

**ColorSave 1000V / ColorSave 1000VB** koreluje prędkość obrotową ślimaka i czas dozowania z wydajnością dozowania w kg/h, ułatwiając proces produkcji.

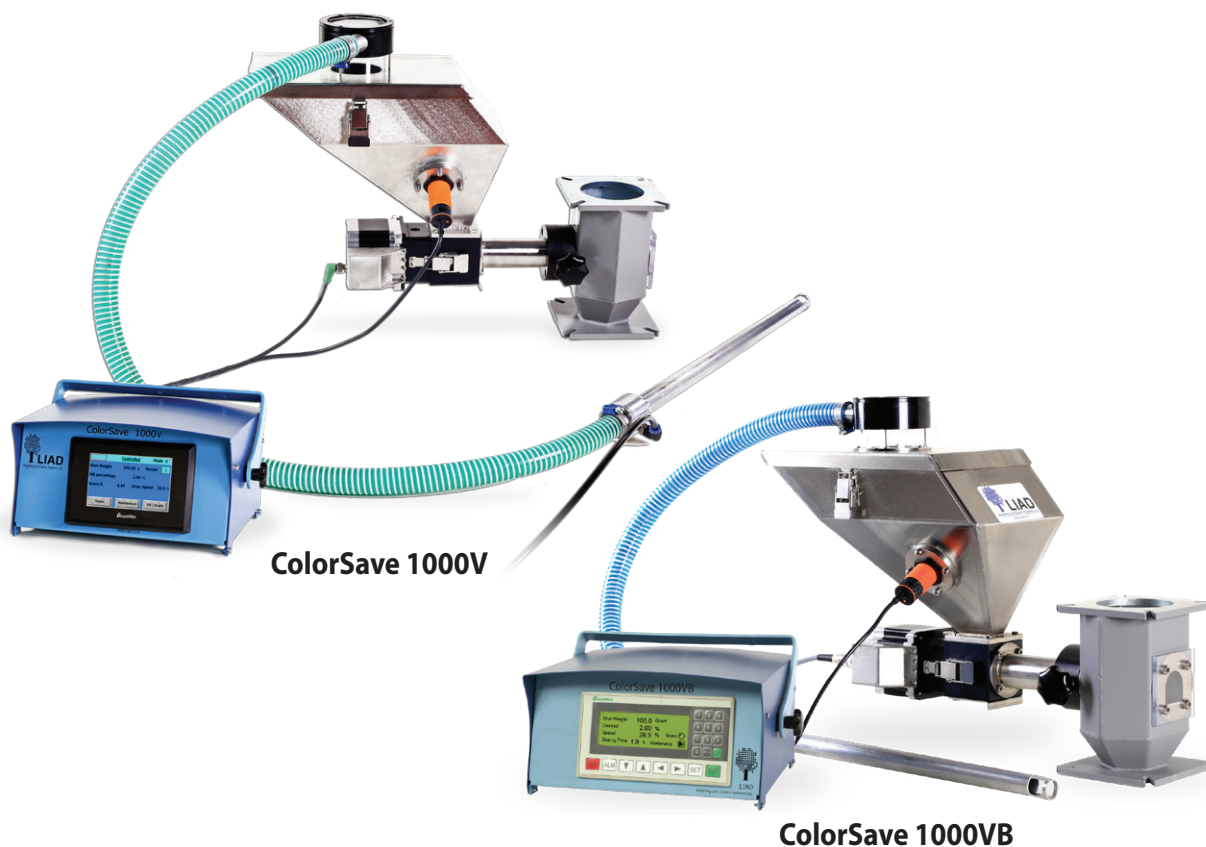
- Zwiększona wydajność produkcji, przy większych oszczędnościach
- Automatyczna kalibracja przy zmianie parametrów i wydajności w kg/h dozowania
- Zapisuje przybliżone sumaryczne zużycie dodatku
- Opcjonalny podajnik Venturiego z czujnikiem poziomu w zbiorniku

### Zastosowania dozowników ColorSave 1000V / ColorSave 1000VB:

Wersja	Wtrysk	Wytłaczanie	Wytłaczanie z rozdmuchem
<b>Zasada działania</b>	Dozowanie partiami. Kontrola dawek dodatku.	Ciągła praca. Kontrola natężenia przepływu dodatku.	Ciągła praca. Kontrola natężenia przepływu dodatku.
<b>Tryby</b>	Ustawienie wartości żądanego udziału procentowego MB/dodatku i wagi wtrysku.	Ustawienie wartości żądanego przepływu lub podanie procentowo wydajności wytłaczarki.	Ustawienie wartości żądanego udziału procentowego dodatku i wagi produktu.
<b>Sygnal wejściowy</b>	Beznapięciowy sygnał wejściowy do synchronizacji z cyklem plastyfikacji. Opcjonalnie z cyklem wtrysku tylko w modelu ColorSave 1000V.	Beznapięciowy sygnał wejściowy do synchronizacji z wytłaczarką on/off. Sygnał impulsowy 24V z enkodera. Sygnał analogowy 0-10V dostępny tylko w modelu ColorSave 1000V	Beznapięciowy sygnał wejściowy do synchronizacji z wytłaczarką on/off. Bezpięciowy sygnał wejściowy z maszyny do rozdmuchu do synchronizacji z czasem rozdmuchu.
<b>Zapis danych</b>	Archiwizacja zużycia dodatku w kg oraz liczby cykli.	Archiwizacja zużycia dodatku w kg	Archiwizacja zużycia dodatku w kg oraz liczby cykli.
<b>Komunikacja</b>	Opcjonalnie TCP/IP w modelu ColorSave 1000V.	Opcjonalnie TCP/IP w modelu ColorSave 1000V.	Opcjonalnie TCP/IP w modelu ColorSave 1000V.

## Specyfikacja ColorSave 1000V / ColorSave 1000VB:

Model	ColorSave 1000V	ColorSave 1000VB
Zasilanie	100-240V, 200W, 50/60hz	
Pojemność zbiornika	6/12/20 litrów	
Wydajność	0.02-200 kg/h	
Silnik	Bezobsługowy, bezszczotkowy silnik krokowy	
Wtrysk - sygnał wejściowy	Beznapięciowy sygnał wejściowy do synchronizacji z cyklem plastyfikacji	
Wtrysk - Opcjonalna synchronizacja z cyklem wtrysku	Tak	Nie
Wytłaczanie	Beznapięciowy sygnał wejściowy do synchronizacji z wytłaczarką on/off	
Wytłaczanie - synchronizacja	Sygnał analogowy 0-10V lub sygnał impulsowy 24V z enkodera	Sygnał impulsowy 24V z enkodera
Pamięć receptur	Tak	Nie
Opcjonalna komunikacja Modbus TCP/IP	Tak	Nie
Wyświetlacz	4.3" ekran dotykowy	LCD z klawiaturą numeryczną
Podajnik	Opcjonalny podajnik Venturiego z czujnikiem poziomu na zbiorniku	
Waga	14 kg (dozownik) / 5 kg (sterownik)	
Wyjście alarmowe	Styk NO, obciążalność 24V/30mA max., aktywowany gdy: błąd napełniania, brak napełniania materiałem lub zbyt duża dawka	
Montaż i podawanie	Za pomocą bazy montażowej, bezpośrednio do gardzieli maszyny	



# Bazy montażowe

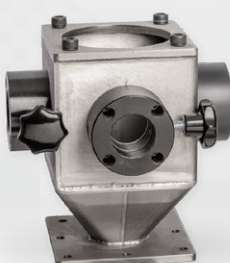
ColorSave 1000V / ColorSave 1000VB zawiera standardową sześciokątną bazę montażową. Inne modele baz montażowych także dostępne na zamówienie:



Sześciokątna



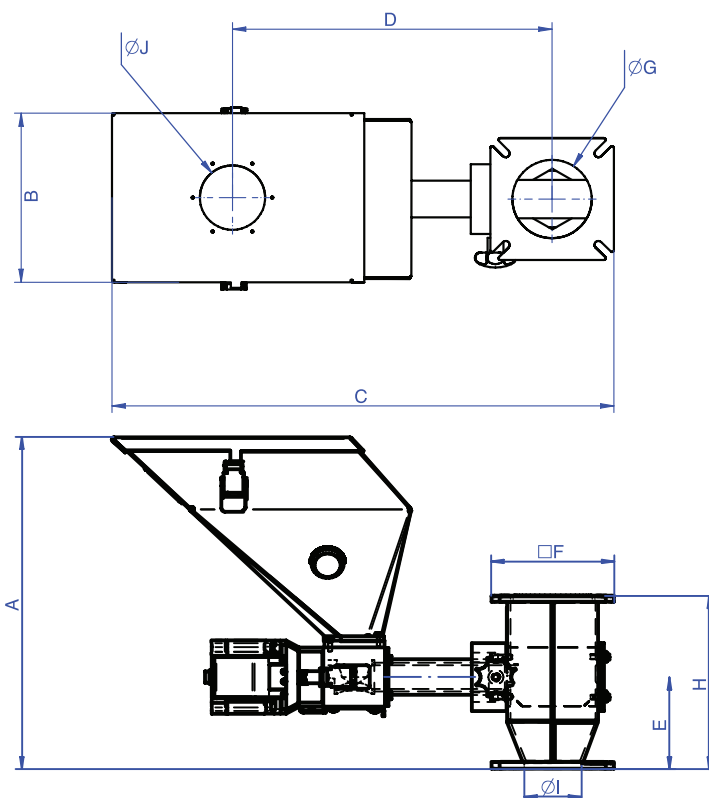
Chłodzona



Potrójna



Okrągła



Wymiary (mm)	6L	12L	20L
A	385	455	520
B	194	310	285
C	570	620	763
D	362	419	514
E	106	106	95
F	140	140	210
G	90	90	128
H	200	200	200
I	40-65	40-65	70-128
J	74	74	74

**AMPACET**



Phone: +1-914-631-6600,  
e-mail: [LIADSmart@ampacet.com](mailto:LIADSmart@ampacet.com)  
660 White Plains Road, Tarrytown,  
New York 10591, United States  
[www.ampacet.com](http://www.ampacet.com)

Phone: +972-4-9028800,  
e-mail: [office@liadsmart.com](mailto:office@liadsmart.com)  
POB 10, Sky St., Migav  
Industrial Park 2017400, Israel  
[www.liadsmart.com](http://www.liadsmart.com)



ul. Myśliborska 98E/115,  
03-185 Warszawa Biuro i Magazyn  
ul. Warszawska 31, 05-092 Łomianki  
Tel. 22 747 18 65 • Fax. 22 747 18 66  
e-mail: [info@kmpplastics.com.pl](mailto:info@kmpplastics.com.pl)

[www.kmpplastics.com.pl](http://www.kmpplastics.com.pl)