

ColorSave 1000V[®]

ColorSave 1000VB[®]

Zaawansowane jednokomponentowe
dozowniki wolumetryczne



 **LIAD**
An AMPACET Company

Innovation
In Every Dose

ColorSave 1000V / ColorSave 1000VB

ColorSave 1000V / ColorSave 1000VB to zaawansowane dozowniki wolumetryczne - zapewniające bardzo precyzyjną i ekonomiczną alternatywę dla dozowników gravimetrycznych.

ColorSave 1000V / ColorSave 1000VB koreluje prędkość obrotową ślimaka i czas dozowania z wydajnością dozowania w kg/h, ułatwiając proces produkcji.

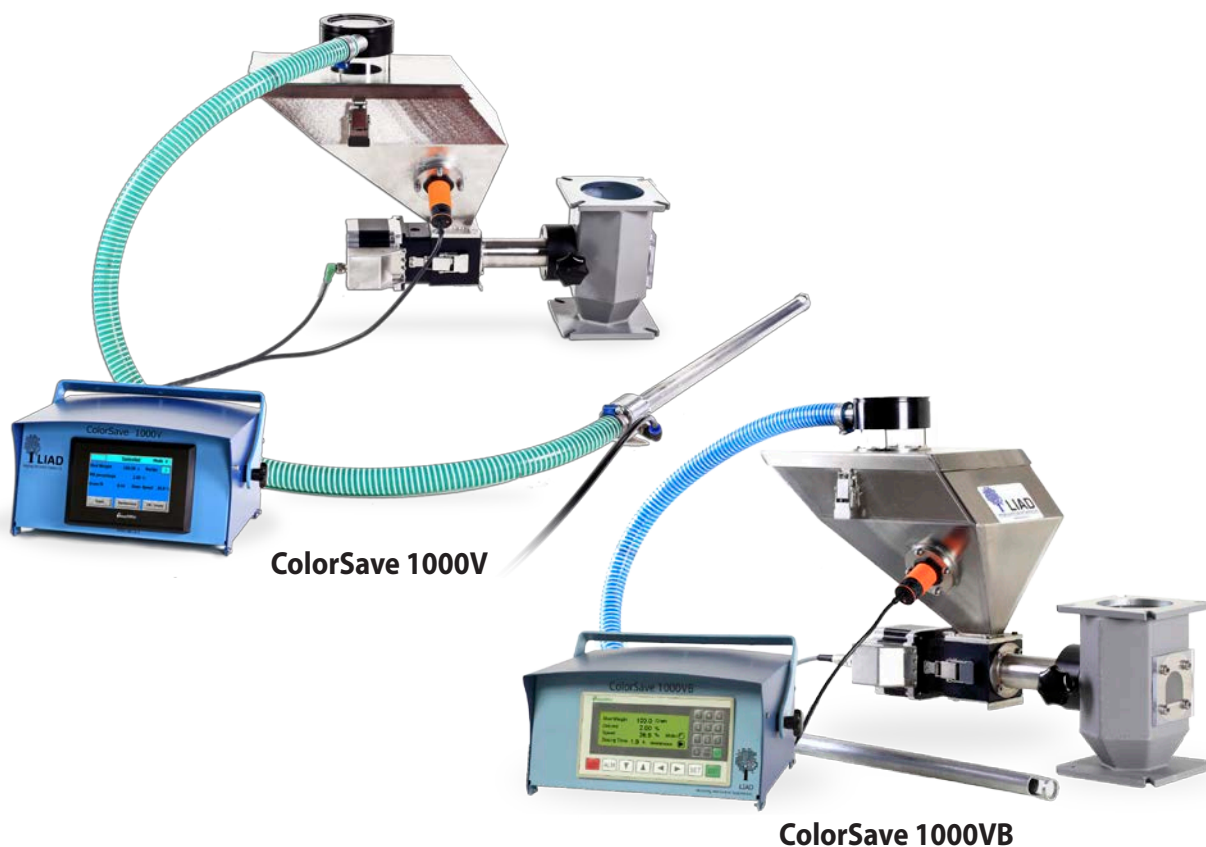
- Zwiększona wydajność produkcji, przy większych oszczędnościach
- Automatyczna kalibracja przy zmianie parametrów i wydajności w kg/h dozowania
- Zapisuje przybliżone sumaryczne zużycie dodatku
- Opcjonalny podajnik Venturiego z czujnikiem poziomu w zbiorniku

Zastosowania dozowników ColorSave 1000V / ColorSave 1000VB:

Wersja	Wtrysk	Wytłaczanie	Wytłaczanie z rozdmuchem
Zasada działania	Dozowanie partiami. Kontrola dawek dodatku.	Ciągła praca. Kontrola natężenia przepływu dodatku.	Ciągła praca. Kontrola natężenia przepływu dodatku.
Tryby	Ustawienie wartości żądanego udziału procentowego MB/dodatku i wagi wtrysku.	Ustawienie wartości żądanego przepływu lub podanie procentowo wydajności wytłaczarki.	Ustawienie wartości żądanego udziału procentowego dodatku i wagi produktu.
Sygnal wejściowy	Beznapięciowy sygnał wejściowy do synchronizacji z cyklem plastyfikacji. Opcjonalnie z cyklem wtrysku tylko w modelu ColorSave 1000V.	Beznapięciowy sygnał wejściowy do synchronizacji z wytłaczarką on/off. Sygnał impulsowy 24V z enkodera. Sygnał analogowy 0-10V dostępny tylko w modelu ColorSave 1000V	Beznapięciowy sygnał wejściowy do synchronizacji z wytłaczarką on/off. Bezpięciowy sygnał wejściowy z maszyny do rozdmuchu do synchronizacji z czasem rozdmuchu.
Zapis danych	Archiwizacja zużycia dodatku w kg oraz liczby cykli.	Archiwizacja zużycia dodatku w kg	Archiwizacja zużycia dodatku w kg oraz liczby cykli.
Komunikacja	Opcjonalnie TCP/IP w modelu ColorSave 1000V.	Opcjonalnie TCP/IP w modelu ColorSave 1000V.	Opcjonalnie TCP/IP w modelu ColorSave 1000V.

Specyfikacja ColorSave 1000V / ColorSave 1000VB:

Model	ColorSave 1000V	ColorSave 1000VB
Zasilanie	100-240V, 200W, 50/60hz	
Pojemność zbiornika	6/12/20 litrów	
Wydajność	0.02-200 kg/h	
Silnik	Bezobsługowy, bezszczotkowy silnik krokowy	
Wtrysk - sygnał wejściowy	Beznapięciowy sygnał wejściowy do synchronizacji z cyklem plastyfikacji	
Wtrysk - Opcjonalna synchronizacja z cyklem wtrysku	Tak	Nie
Wytłaczanie	Beznapięciowy sygnał wejściowy do synchronizacji z wytłaczarką on/off	
Wytłaczanie - synchronizacja	Sygnał analogowy 0-10V lub sygnał impulsowy 24V z enkodera	Sygnał impulsowy 24V z enkodera
Pamięć receptur	Tak	Nie
Opcjonalna komunikacja Modbus TCP/IP	Tak	Nie
Wyświetlacz	4.3" ekran dotykowy	LCD z klawiaturą numeryczną
Podajnik	Opcjonalny podajnik Venturiego z czujnikiem poziomu na zbiorniku	
Waga	14 kg (dozownik) / 5 kg (sterownik)	
Wyjście alarmowe	Styk NO, obciążalność 24V/30mA max., aktywowany gdy: błąd napełniania, brak napełniania materiałem lub zbyt duża dawka	
Montaż i podawanie	Za pomocą bazy montażowej, bezpośrednio do gardzieli maszyny	



Bazy montażowe

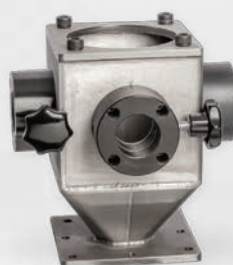
ColorSave 1000V / ColorSave 1000VB zawiera standardową sześciokątną bazę montażową. Inne modele baz montażowych także dostępne na zamówienie:



Sześciokątna



Chłodzona

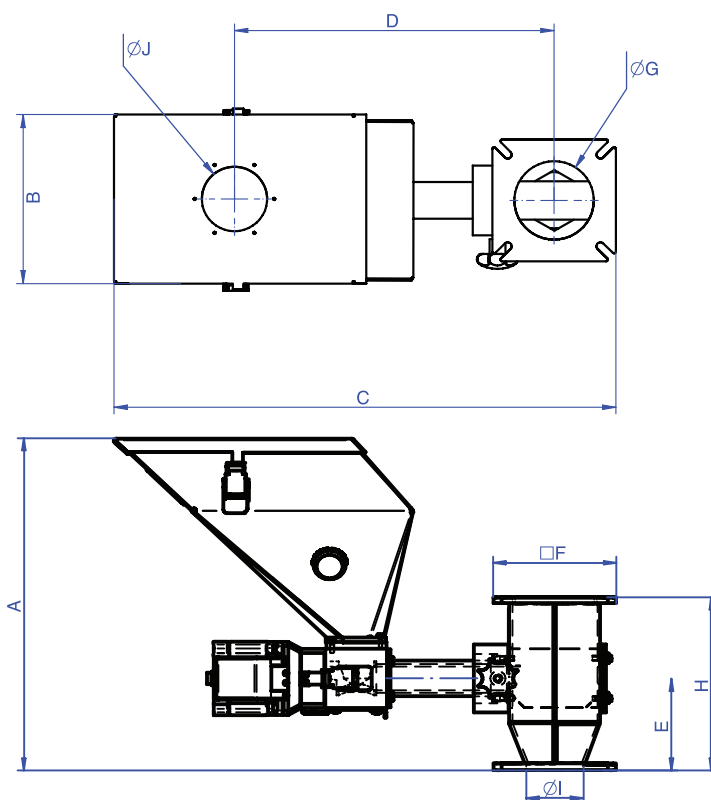


Potrójna



Okrągła

Wymiary (mm)	6L	12L	20L
A	385	455	520
B	194	310	285
C	570	620	763
D	362	419	514
E	106	106	95
F	140	140	210
G	90	90	128
H	200	200	200
I	40-65	40-65	70-128
J	74	74	74



Tel: +972-4-9028800 • Fax: +972-4-9028818 • e-mail: prod@liad.co.il
POB 10, Sky St., Misgav Industrial Park 2017400 Israel

www.liad.co.il

